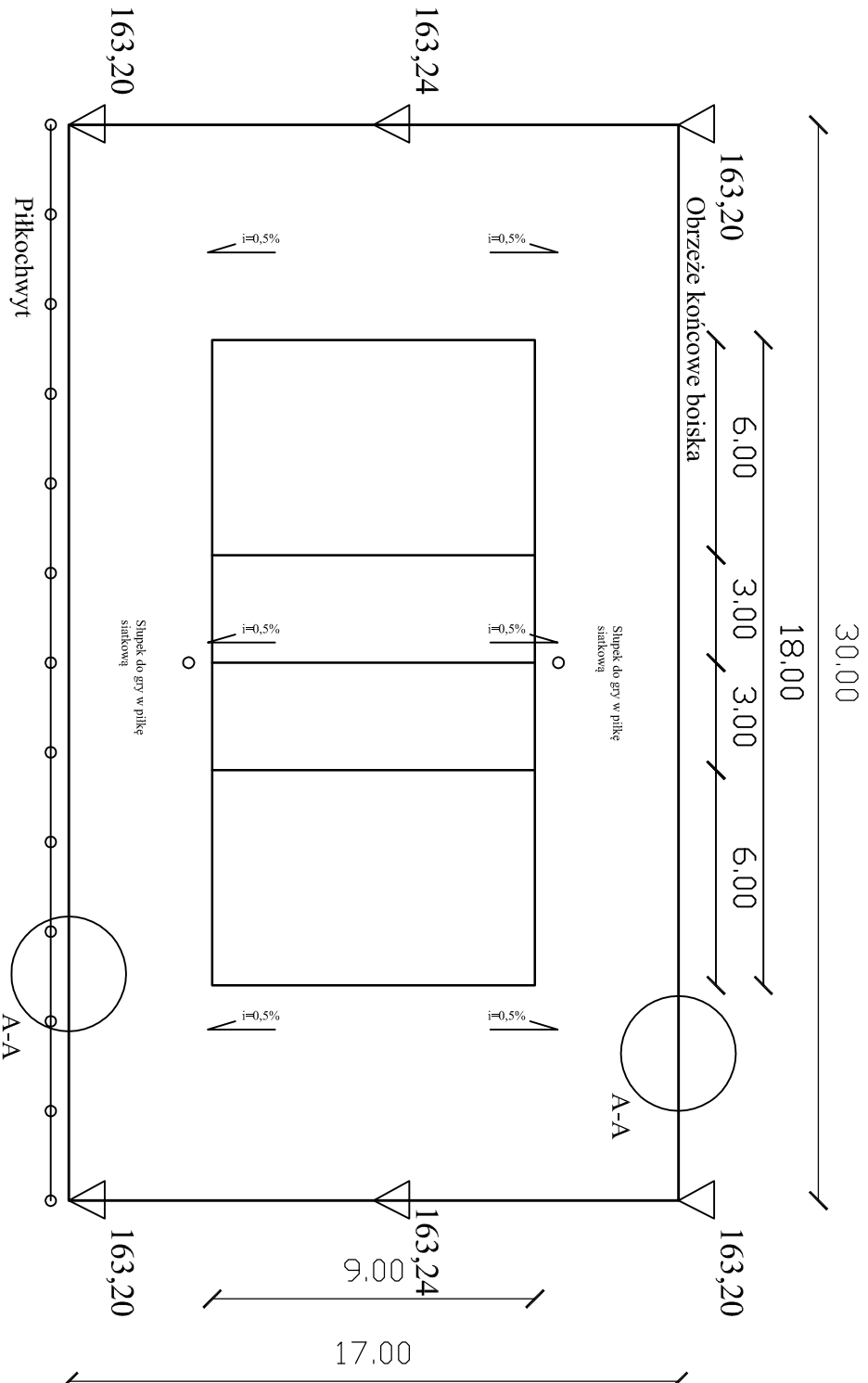
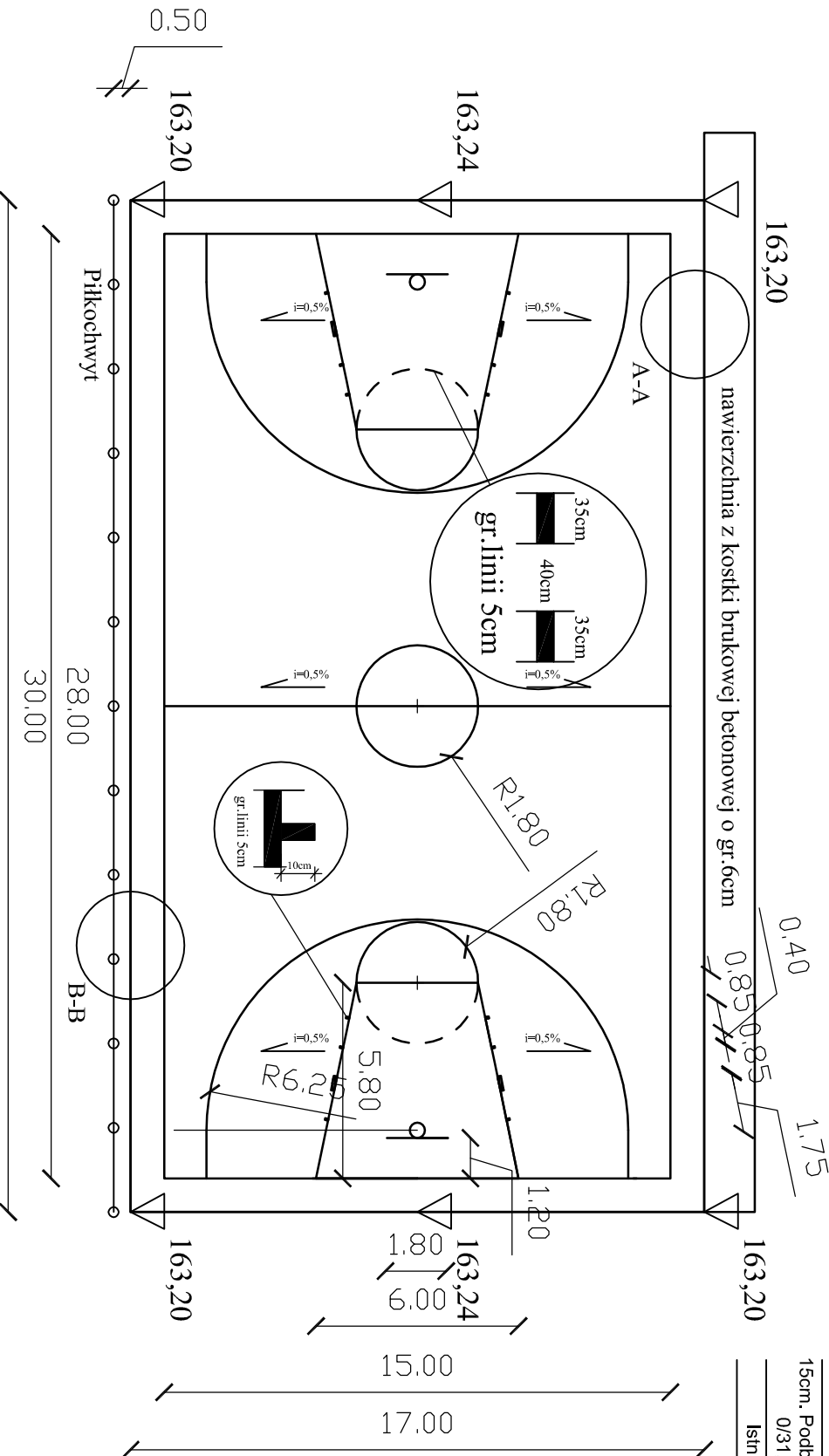


Boisko do gry w piłkę siatkową

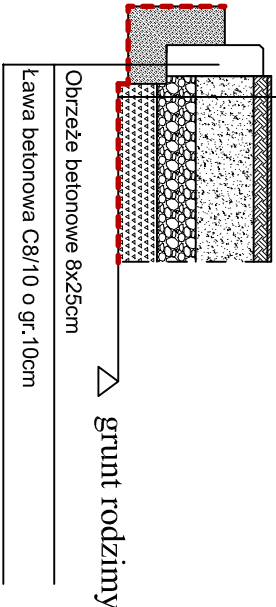


Boisko do gry w koszykówkę

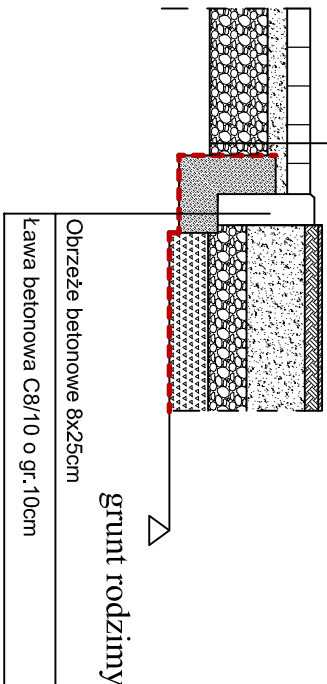


13 mm. Nawierzchnia poliuretanowa EPDM
35 mm. Warstwa elastyczna typu ET
15cm. Podbudowa z kruszywa naturalnego łamanego 0/31,5mm stabilizowana mechanicznie
10cm. kruszywo naturalne 0/31,5mm stabilizowana mechanicznie
10cm. Geokrała komórkowa perforowana wyp. kruszywem naturalnym 0/31,5mm
geowłóknina separacyjna
Istniejące podłoże zagęszczone do Is=0,97

Przekrój A-A Skala 1:20



Przekrój B-B Skala 1:20



Biuro Projektowe: "PRO-GAL" USŁUGI PROJEKTOWE			
mgr inż. Przemysław Galiński			
ul. Żeromskiego 13/23; 19-500 Gołdap			
Obiekt i adres:	Budowa zespołu sportowego przy Szkole Podstawowej nr 3 w Gołdapi		Data: XI 2015r.
Tytuł opracowania:	Zagospodarowanie boiska nr 2		Nr rys. 4
Zespół:	Imię i Nazwisko:	Nr upr.:	Podpis
Projektant:	mgr inż. Przemysław Galiński	WAM/0126/PWOD/10	
Sprawdzający:	inż. Renata Stankiewicz	PDL/0030/ZOOD/04	